

SKETCHUP 作品集

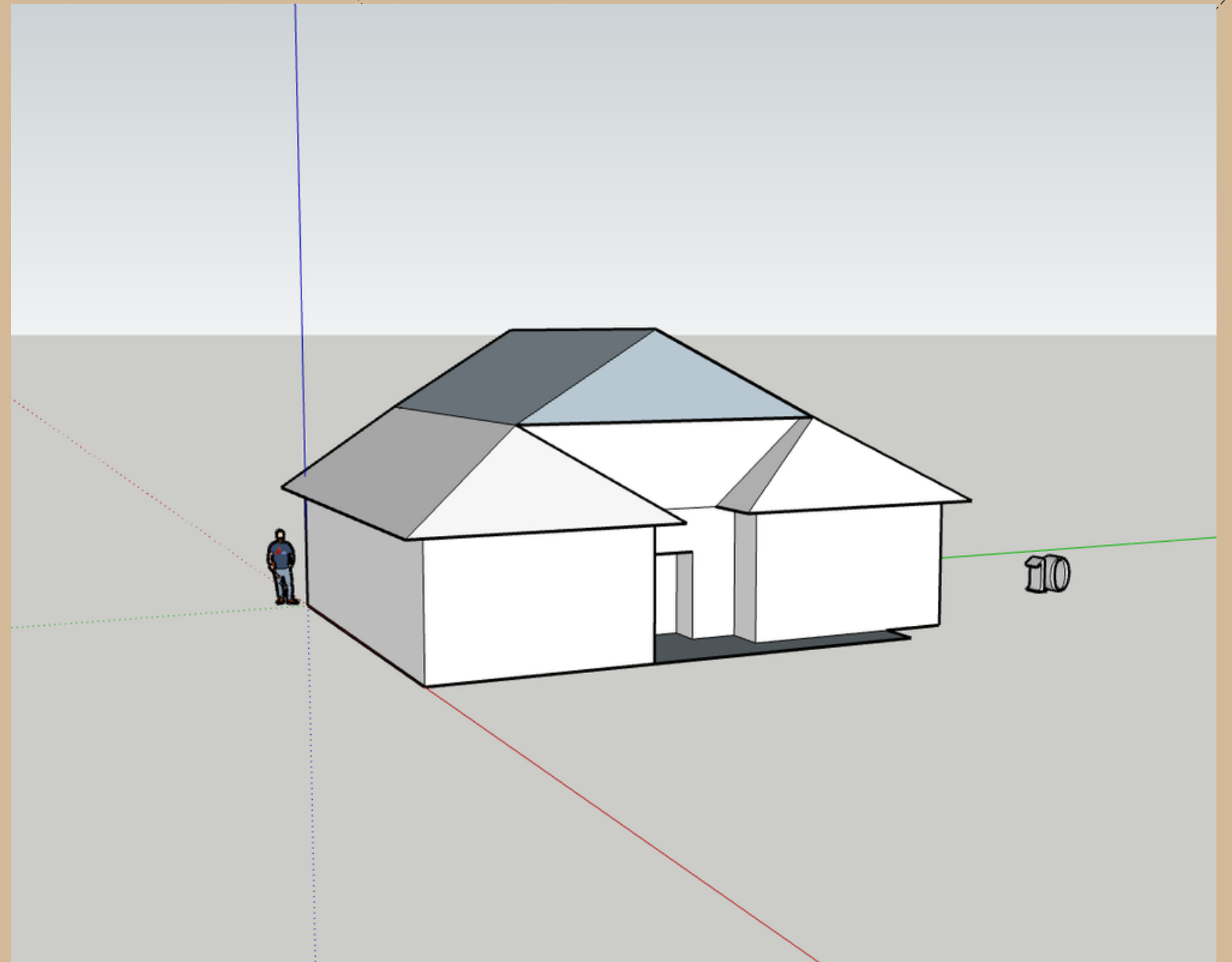
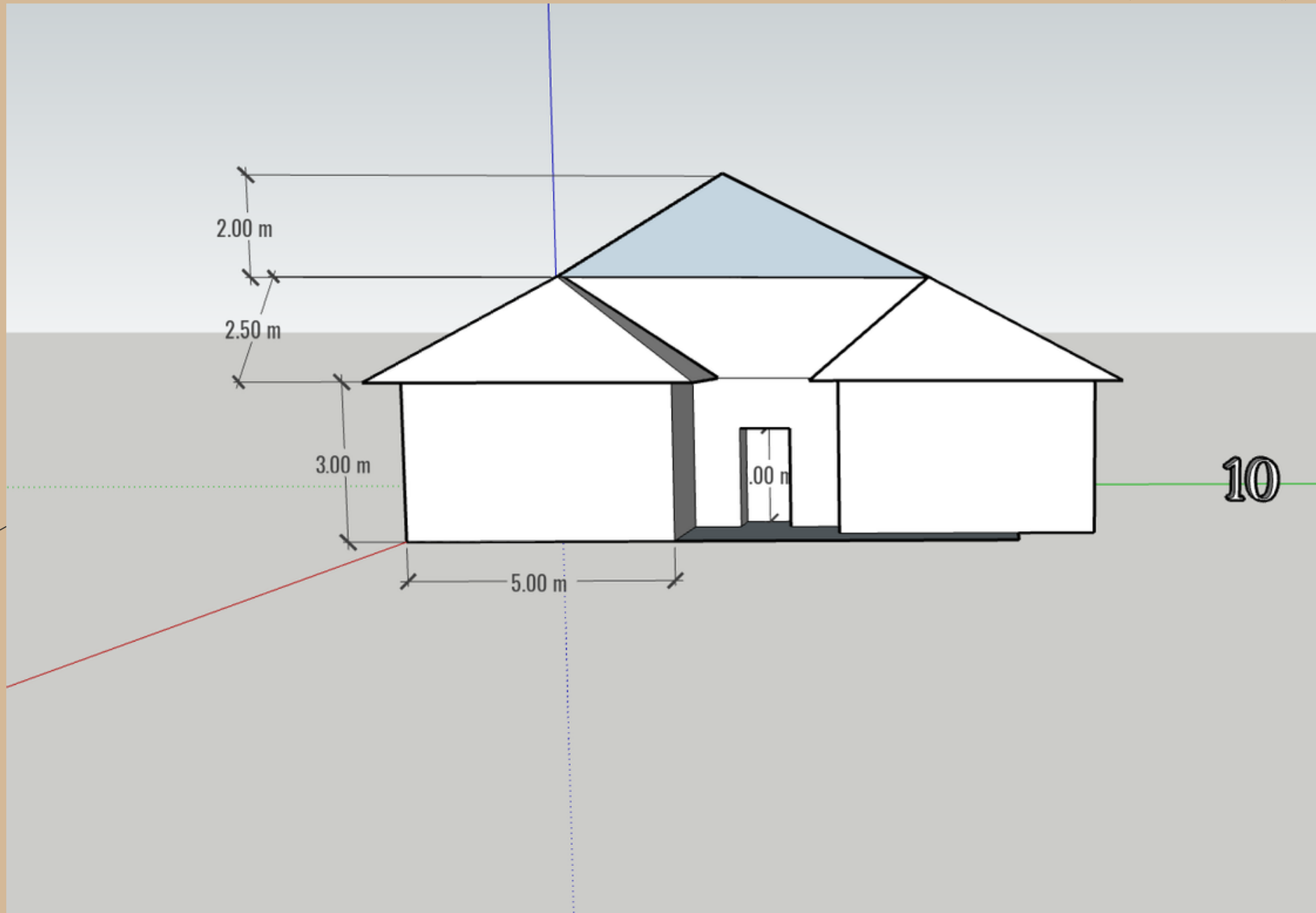
製作人：資二一 陳宥潤



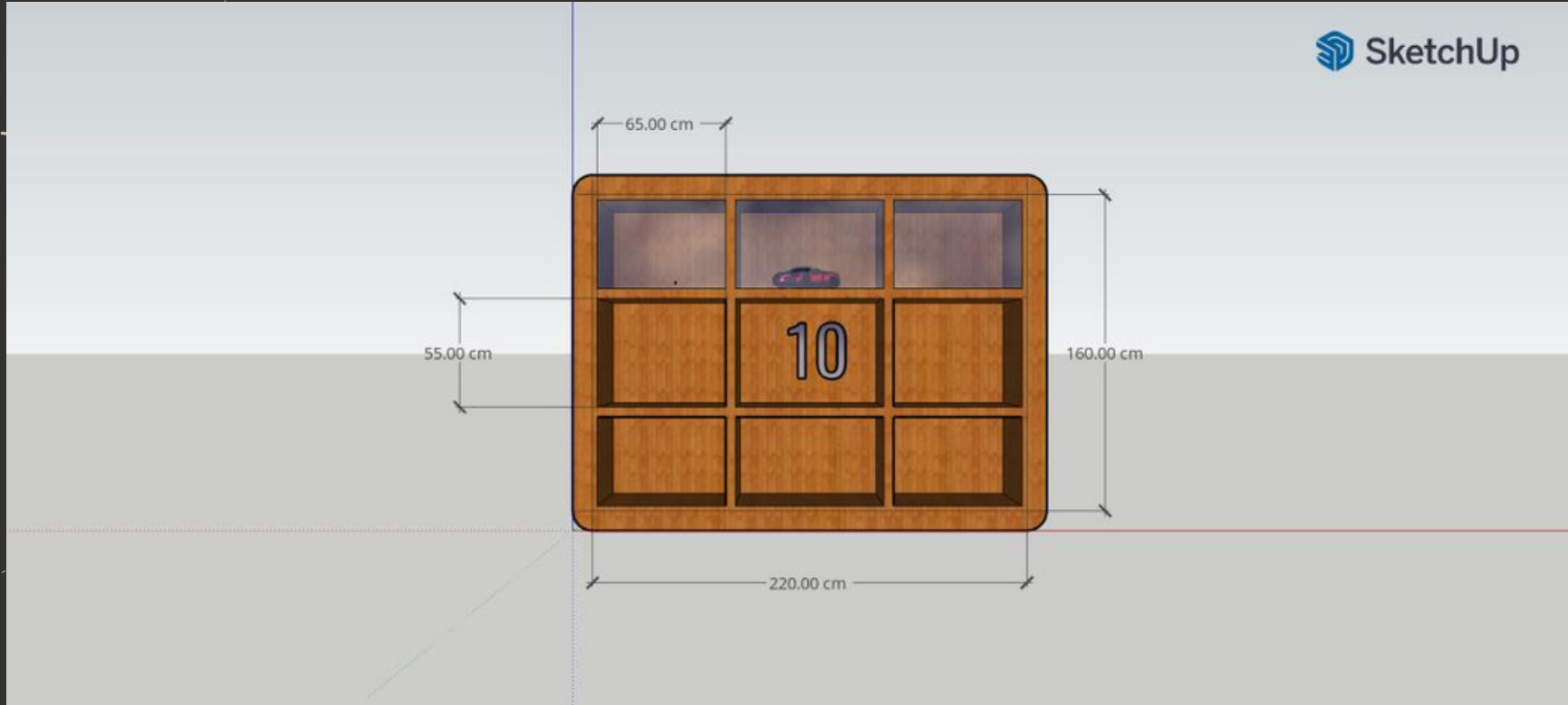
目錄

房子	— — — — —	1
書櫃	— — — — —	2
茶几、校徽	— — — — —	3
玩具車、花瓶	— — — — —	4
房子平面圖	— — — — —	5
我想開一間咖啡店	— — —	6

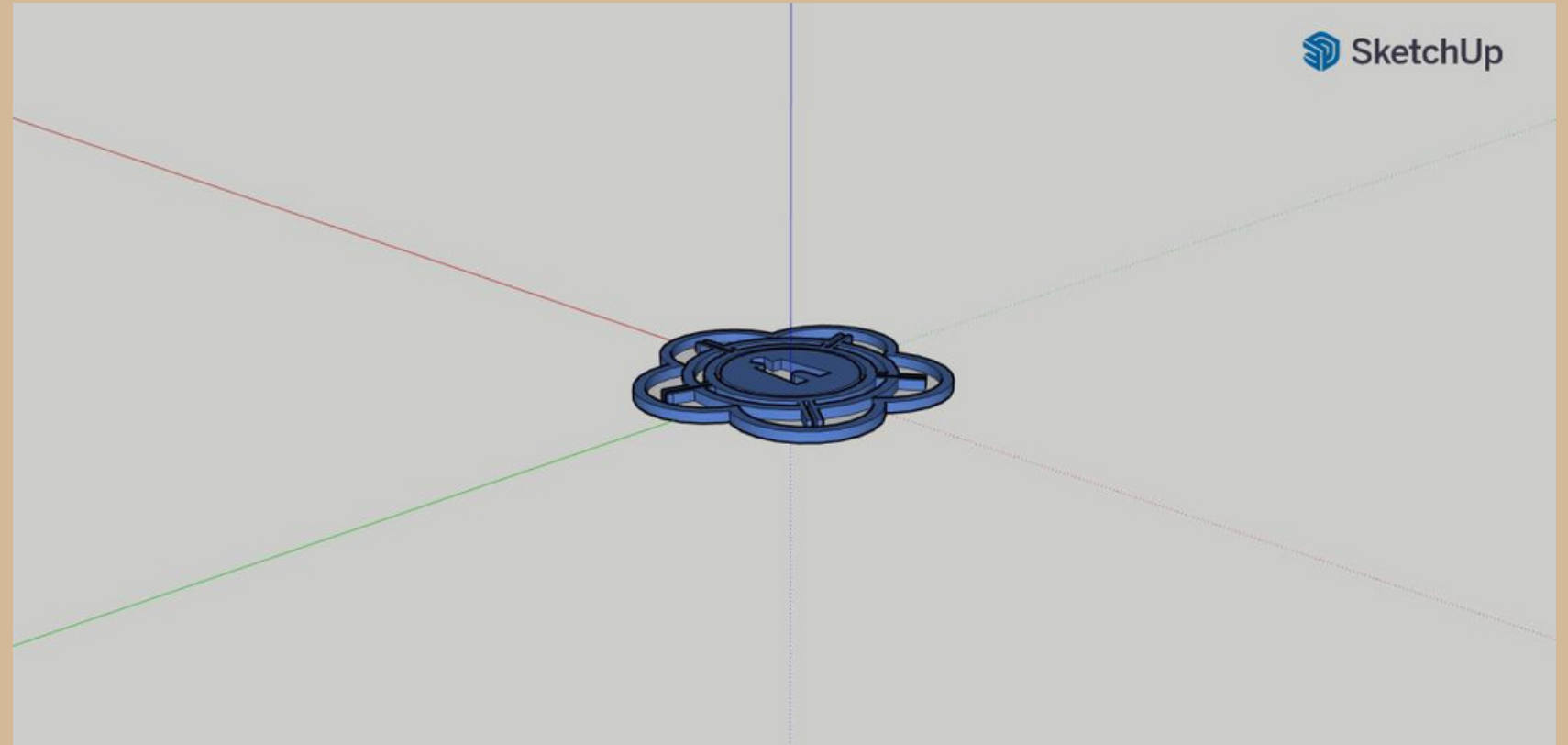
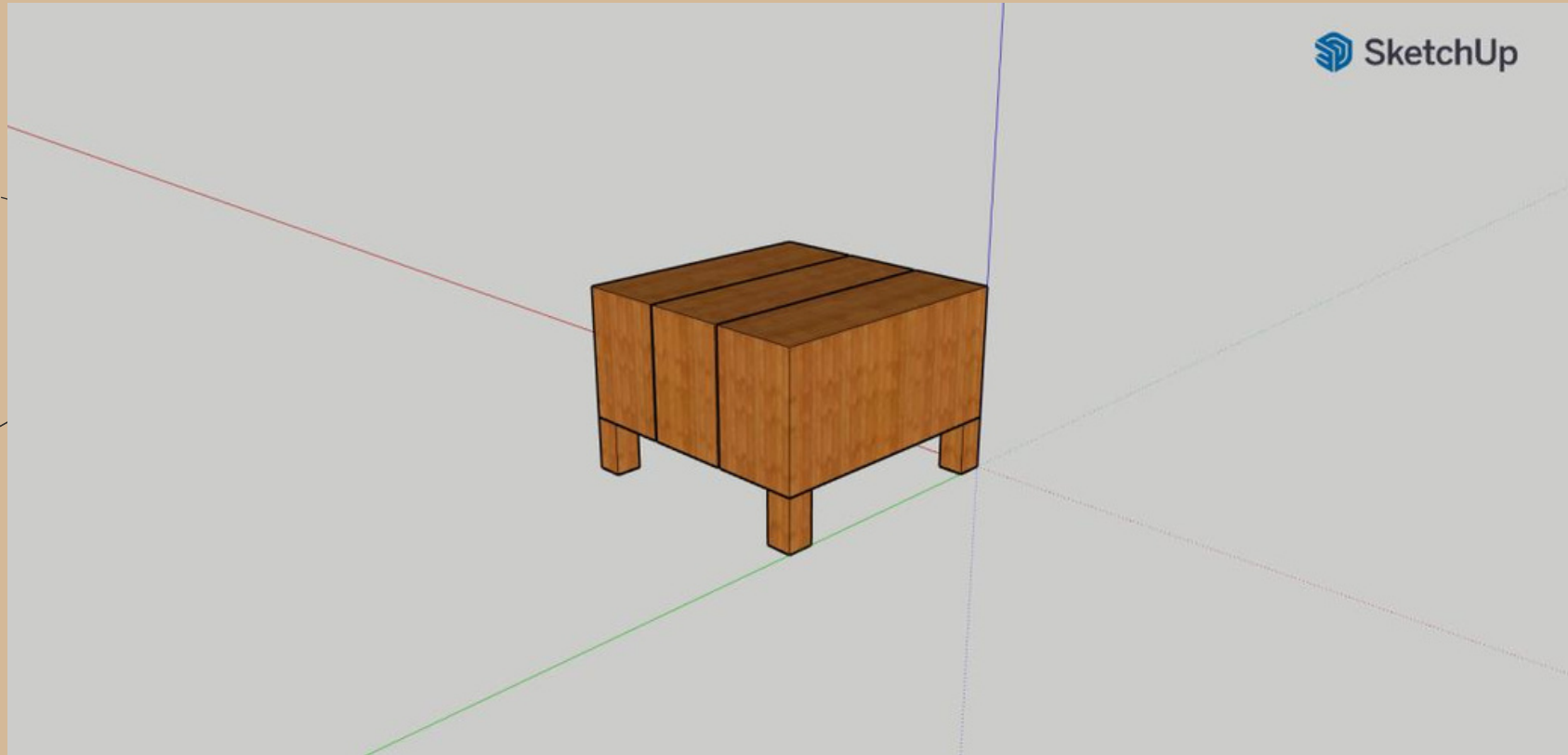
作品1-房子



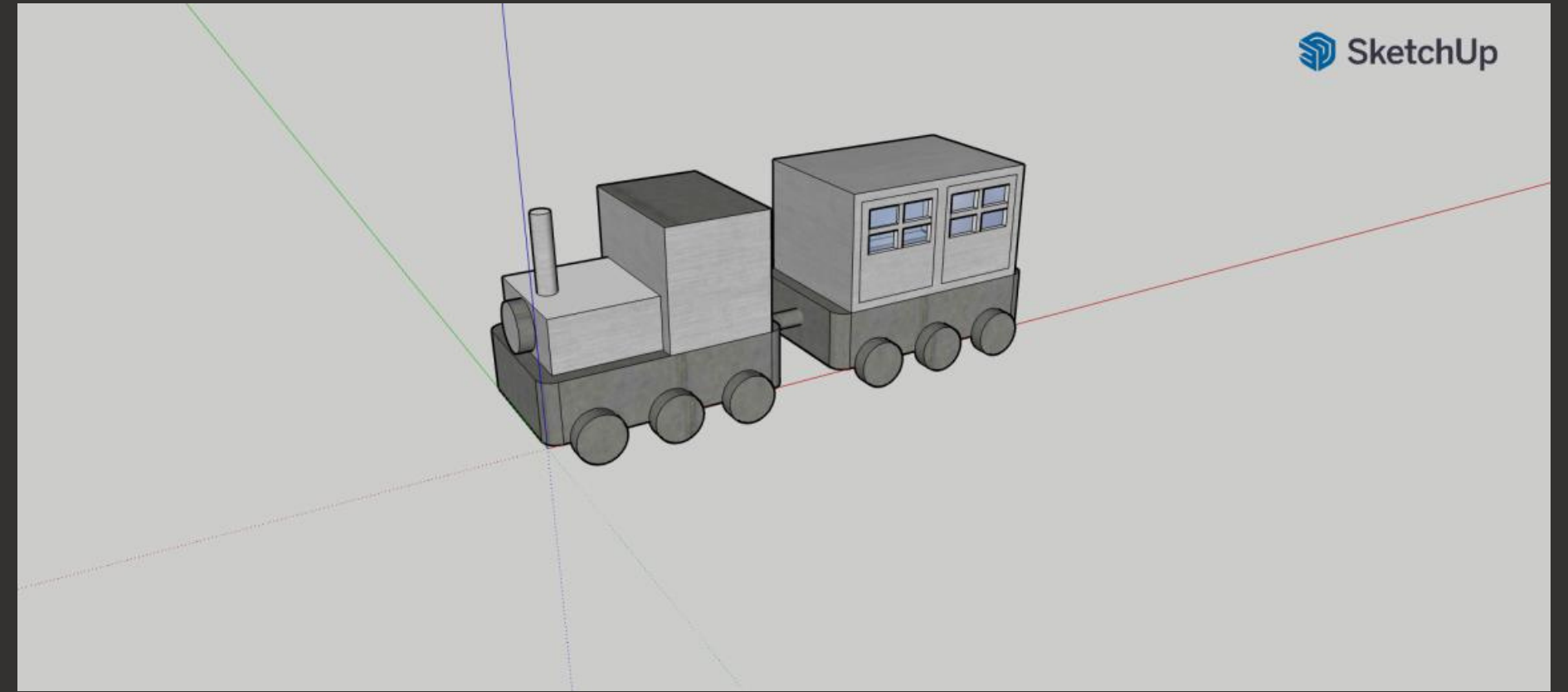
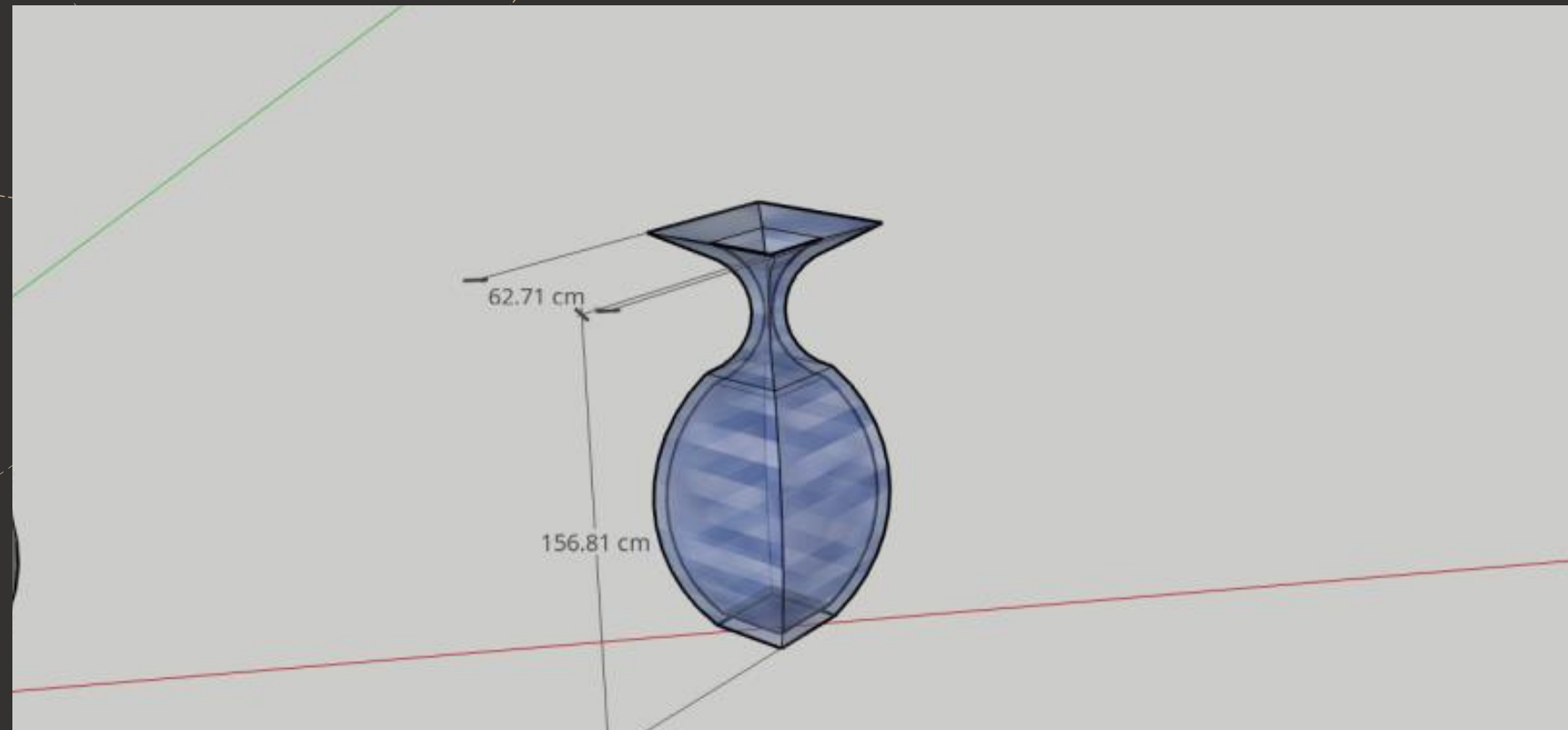
作品2-書櫃



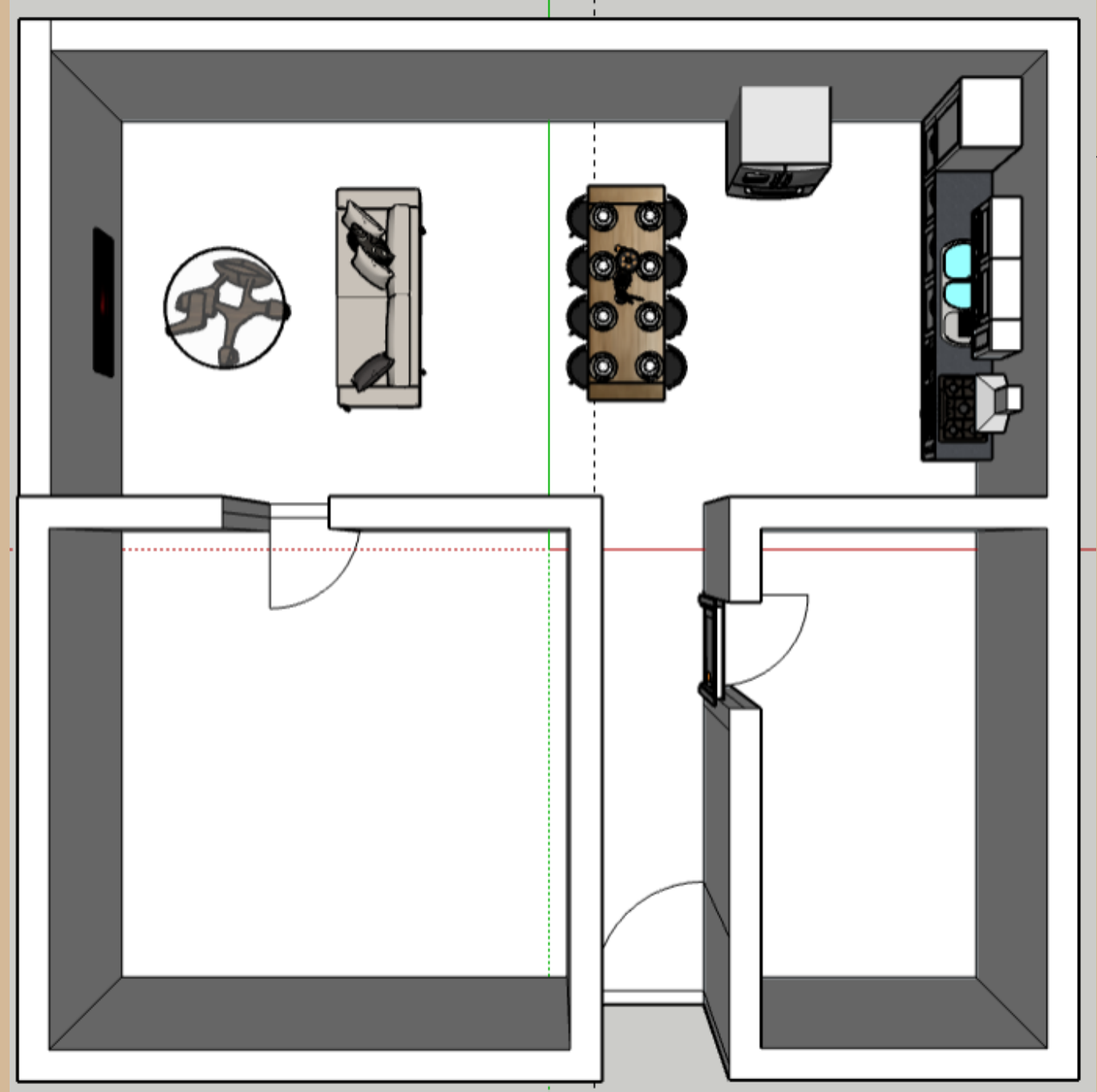
作品3-茶几、校徽



作品4— 玩具車、花瓶



作品5-房子平面圖



我想開一間咖啡店

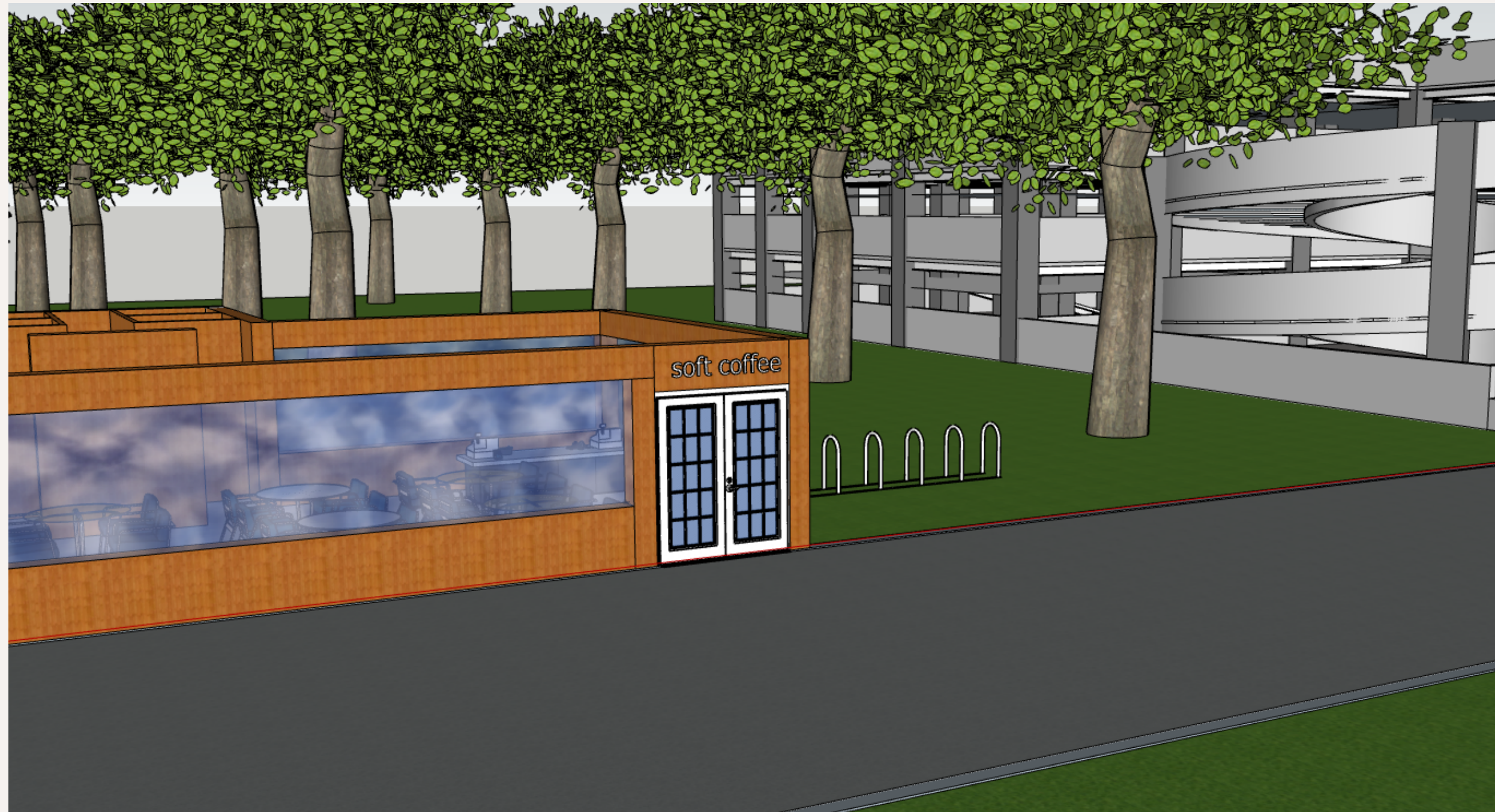
製作人：資二一 陳宥潤

動機

在小時候我有個夢想就是開一間屬於自己的咖啡店。我的目的在於要讓大家在店內放鬆身心靈，並且努力可以成為大家的第二個家。

設計理念

環境介紹



1 · 開設於道路旁便於勞累的司機稍作休息。

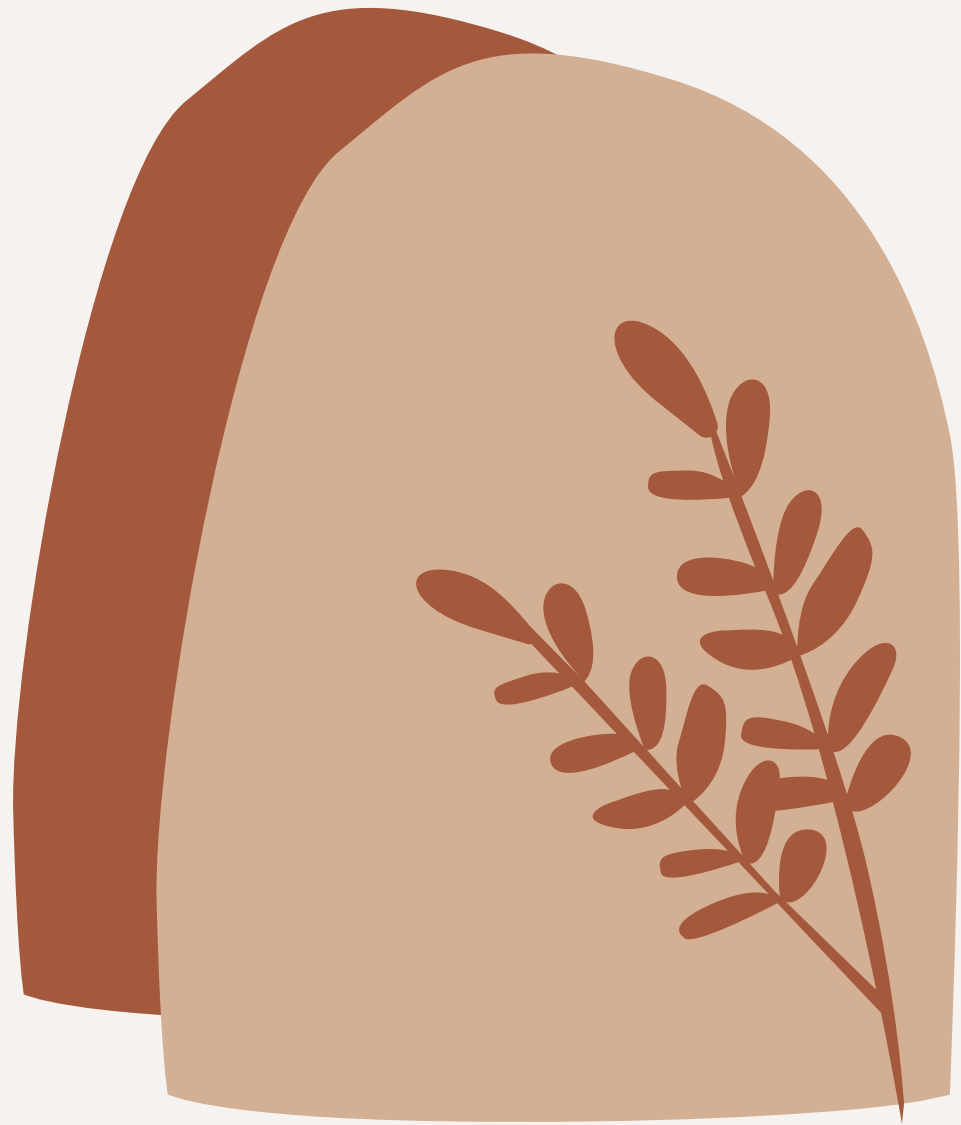
2 · 種植樹木以淨化空氣及減緩溫室效應。

3 · 設立於大型停車場旁以便客人休息，並吸引人流。



室內介紹

- 1 · 使用手繪地板紙，給顧客帶來溫馨感。
- 2 · 使用現代感的桌子，給顧客像是回到家的感覺。



遭遇問題

在架構完咖啡店後開始建造時，會發現擺設尺寸與架構誤差很大，常常導致店面要擴大才能把擺設放入，這也導致做出來後實際與架構完全不同。



心得及反思

經過這次的開店經驗，我發現開店不是想像中的簡單，店面大小、店面位置、物品擺設，都是需要店主的深思熟慮才能完成的。使我不禁感嘆，世界上有許多店家的室內設計，一定是經過許久的思考與勇氣所完成的。