

國立北斗家商111學年度

SketchUp

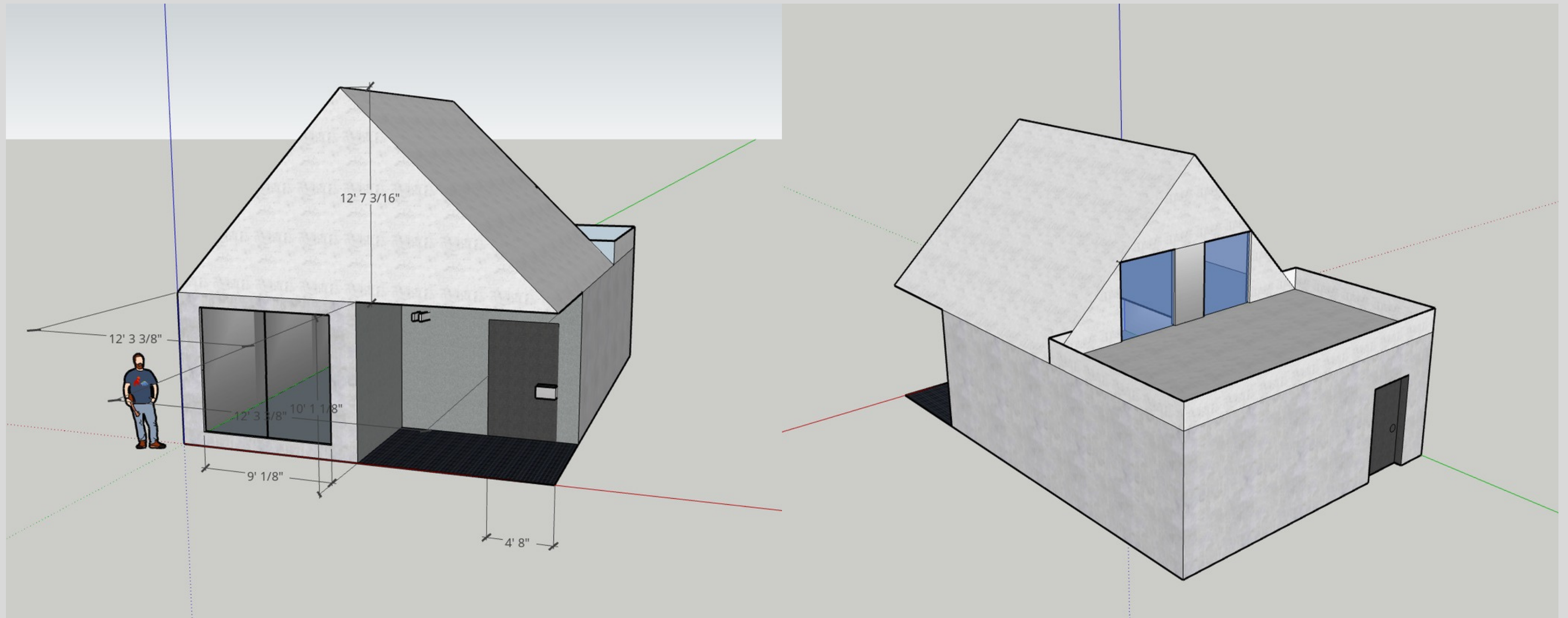
作品集

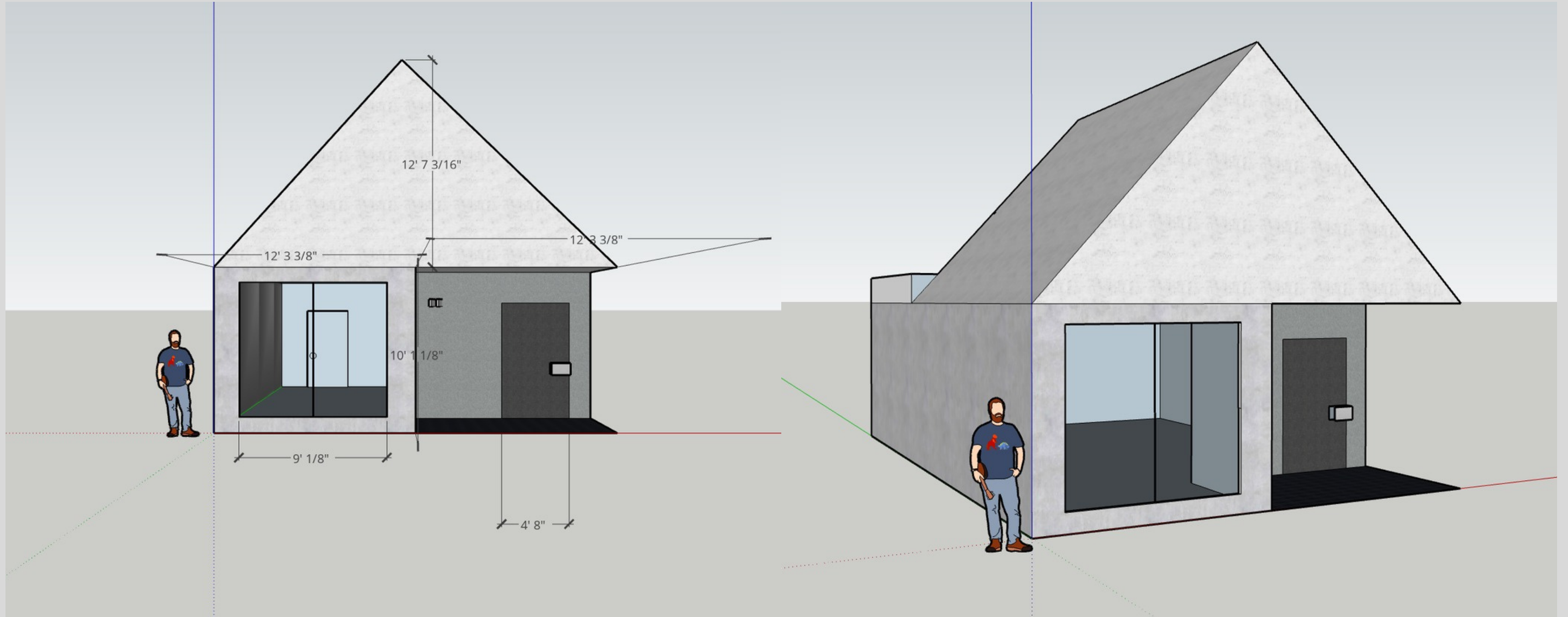
資二一 11號 陳琮傑



作品 1

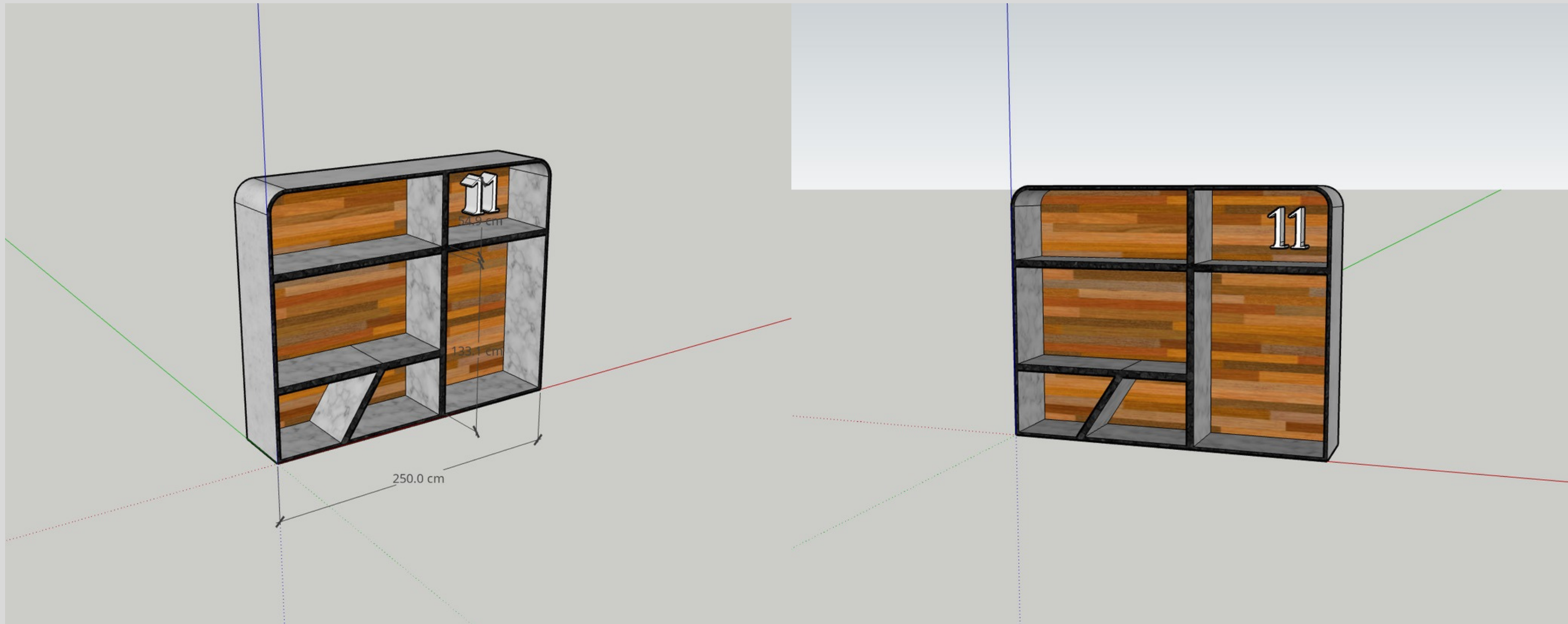
我的房子





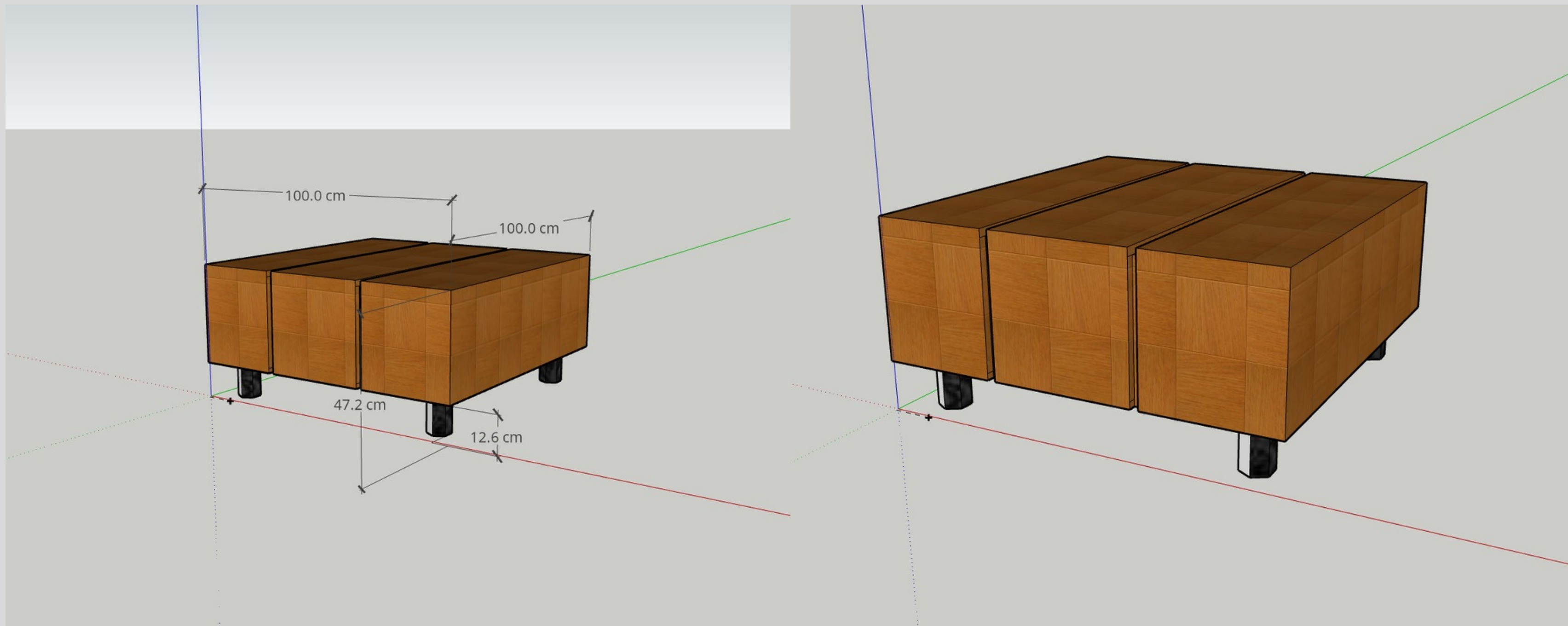
作品 2

櫃子



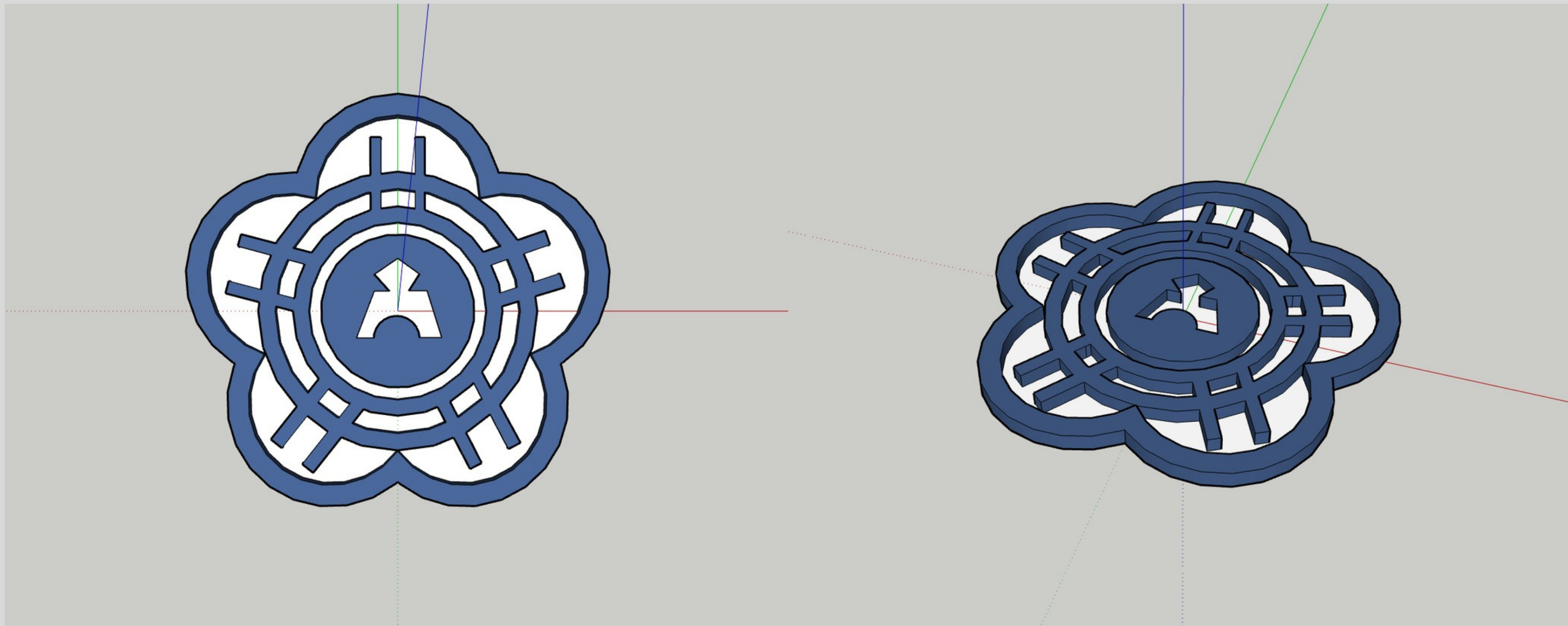
作品 3

茶几



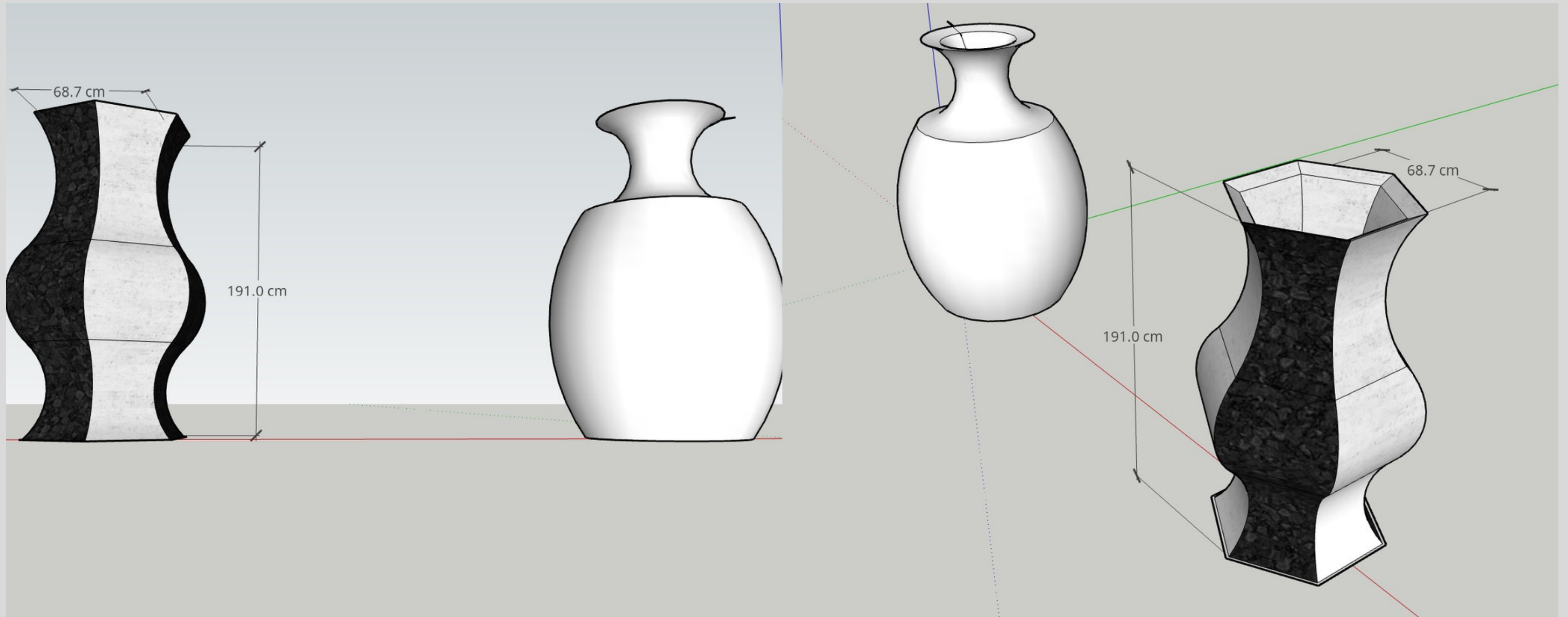
作品 4

校徽



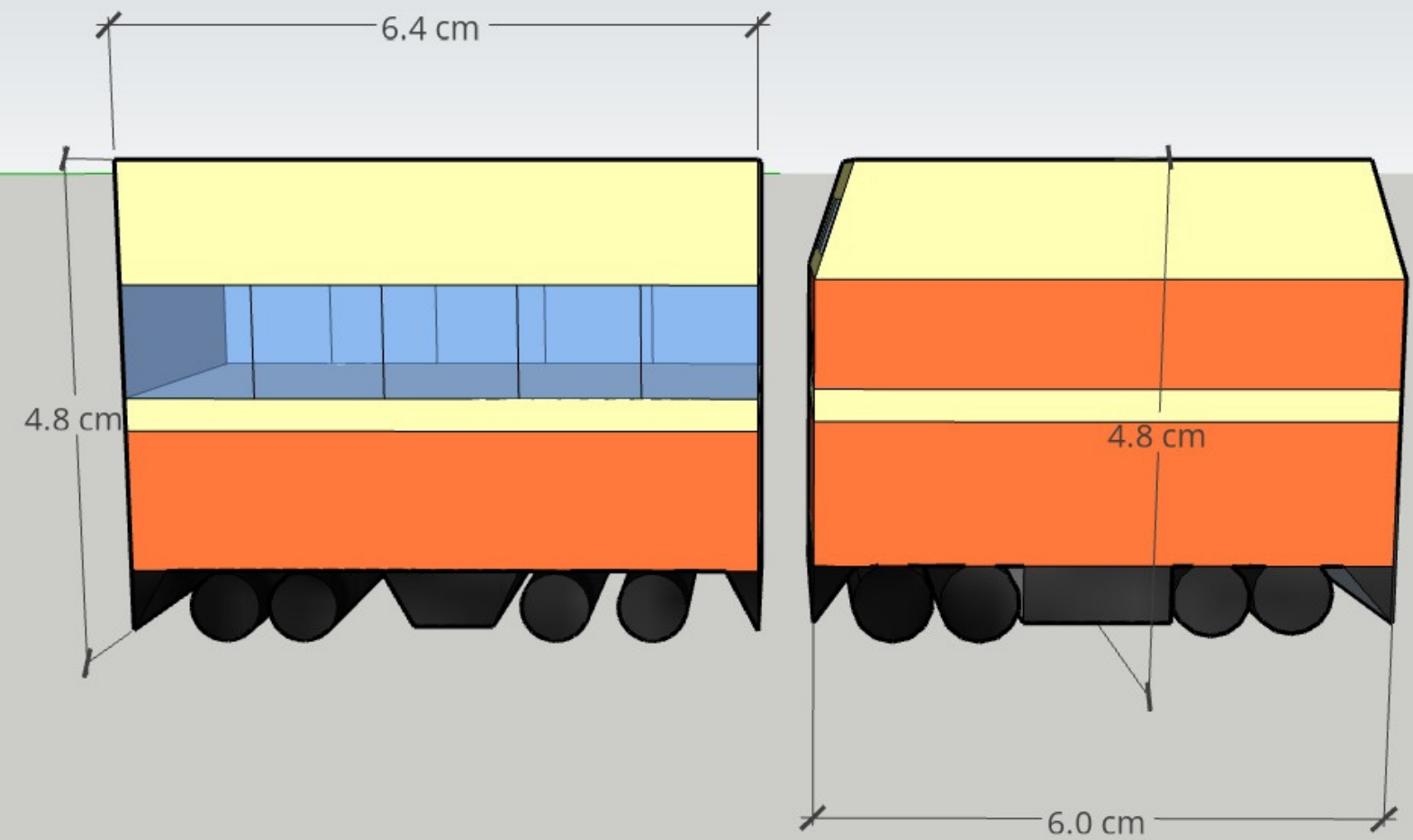
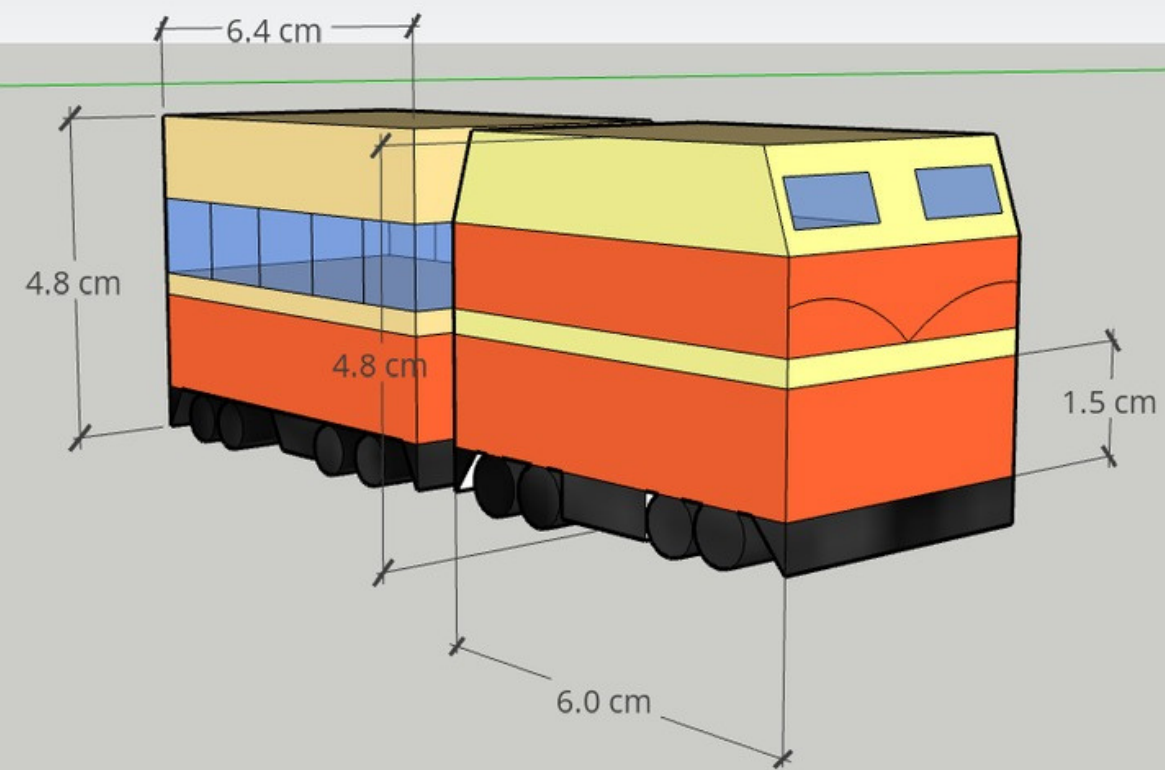
作品 5

花瓶



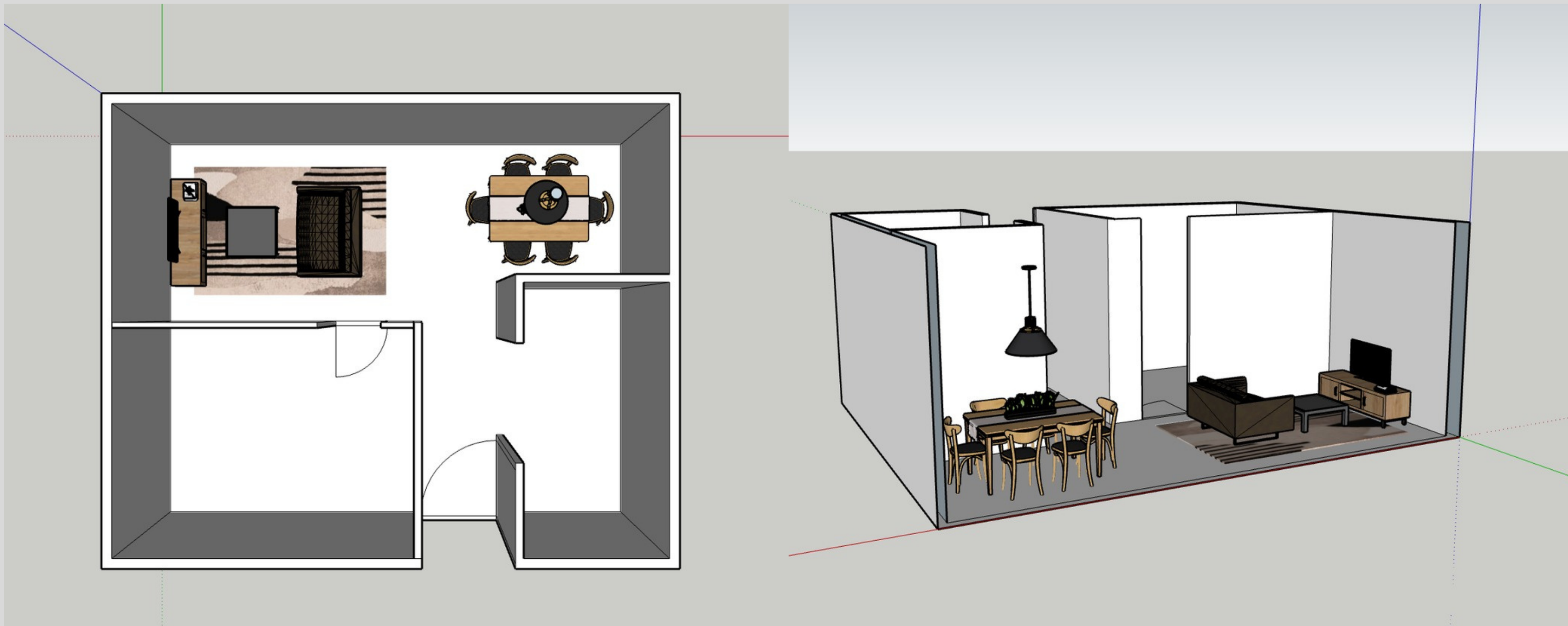
作品 6

玩具車



作品 7

房子平面圖





作品8

我想開一家咖啡店

11



設計理念



在這間咖啡廳的設計中，我採用的風格是極簡工業風，及融入了環保的概念。在這間咖啡廳中，使用了大量的玻璃，水泥來讓整體看起來更加的簡單大氣，碩大的玻璃牆讓整間店面有了良好的採光，也省一筆電燈電費，加上寬闊的行動路徑及時尚舒適的沙發、座位，希望能提共給顧客一個舒適及放鬆的體驗。



舒適及寬廣的場地

本店約可容納65人，空間廣闊，人數雖然不不多但可控制客人的數量，維持本店安靜舒適的環境，符合本店的理念。

座位總攬





小包廂

我們設計了小包廂，沒有銷費的限制，無論是要聚會、或只是進來喝咖啡，只要客人的人數夠多，就能進來，獨立的空間和簡約的設計，是個讓人十分有安全感的場所。

小包廂

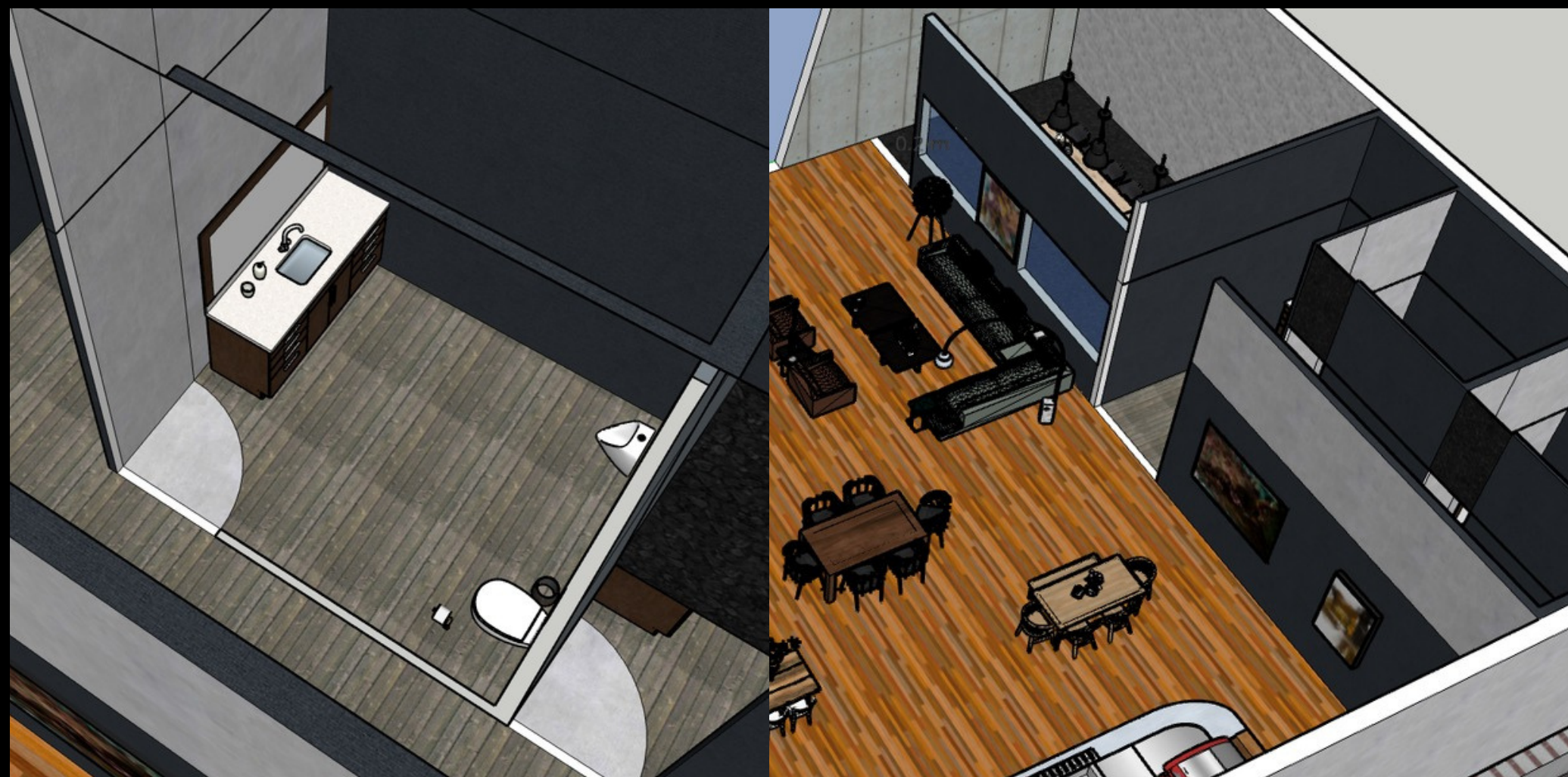


設計及擺設

舒適的沙發，頗有藝術氣息的畫，良好的採光，無疑是您來休息、喝咖啡最好的選擇！

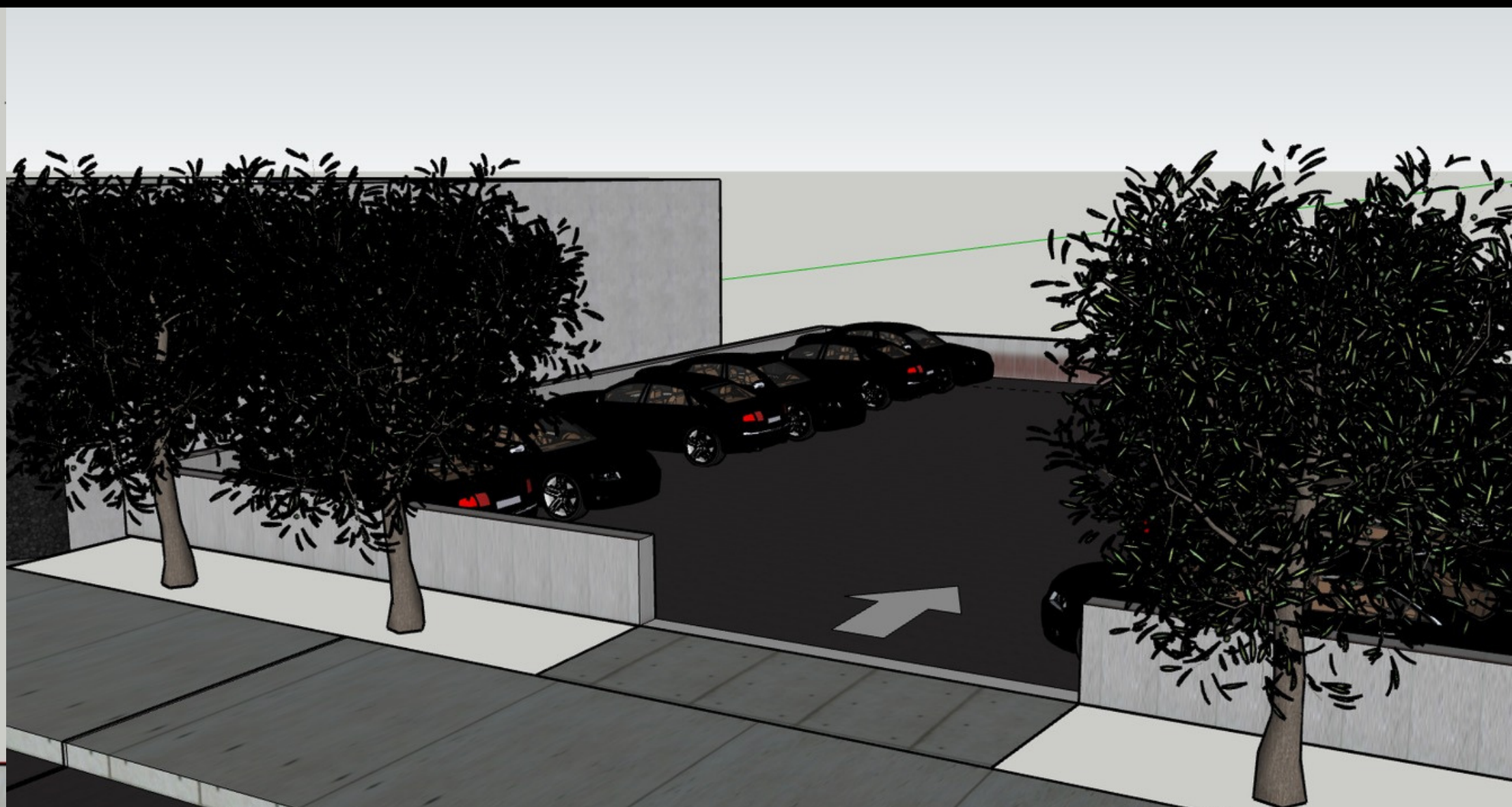
廁所

我們設置了兩間廁所，空間寬闊，乾淨整潔，提供顧客良好的用廁環境!



停車場

我們設至了停車場，車位也非常的寬闊，可容納12輛車，顧客不必再擔心太擠開不出去!



問題

在設計這個咖啡廳建築的過程中遇到的困難，無論是電腦效能不夠，或是遇到種種的BUG，但到最後都被我一一的克服了！



這一次設計一個專屬自己的店面，雖然在這之前得到老師的細心教導，但在過程中仍然遇到許多的難題，無論是電腦的性能不夠，或是應用程式優畫不佳造成的卡頓，都是我在設計店面中遇到最大的困難，我覺得這個作業很累也很療癒，累是累再要一直去嘗試不同的辦法，療癒則是可以按照自己的想法去創造店鋪。

心得