



SKETCHUP作品集

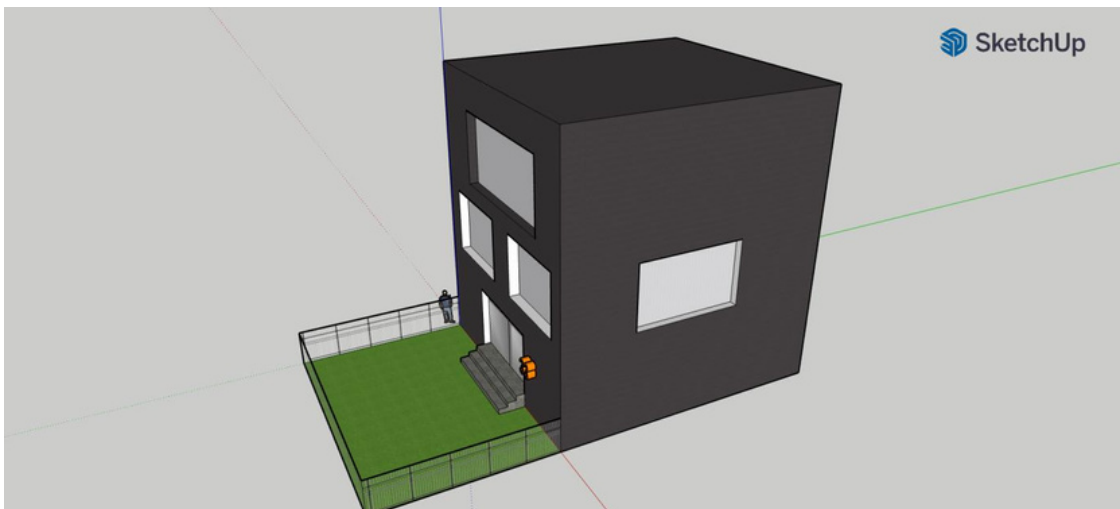
資二一 33號 謝毓軒

目錄

房子.....	01
書櫃.....	02
茶几.....	03
校徽.....	04
花瓶.....	05
玩具車.....	06
房子平面圖.....	07
我想開一家咖啡廳.....	08~09



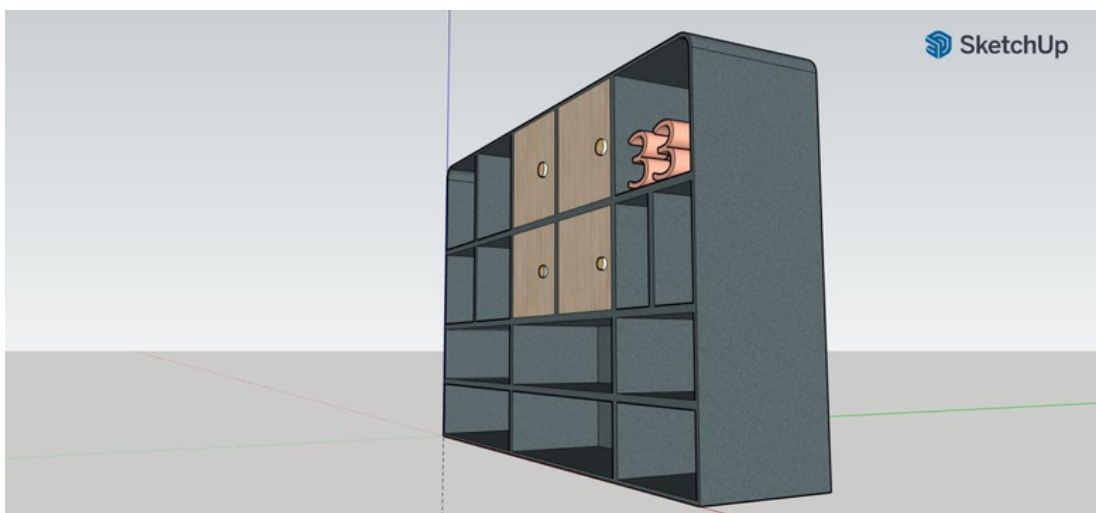
房子



心得:

這是我第一次嘗試的3D立體的作品，房子外觀是中規中矩的設計，但房子前面的草地讓深灰色的房子看起來更加美觀。

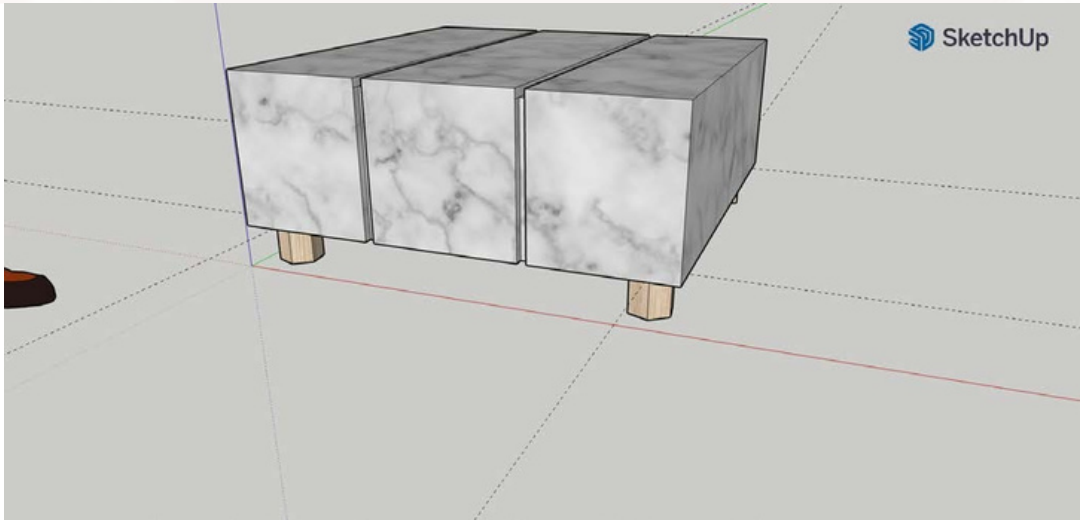
書櫃



心得:

我一開始做這個書櫃的時候，使用了推移的方式把實心的櫃子推到可以擺放物品的空間大小，做起來不會太困難。

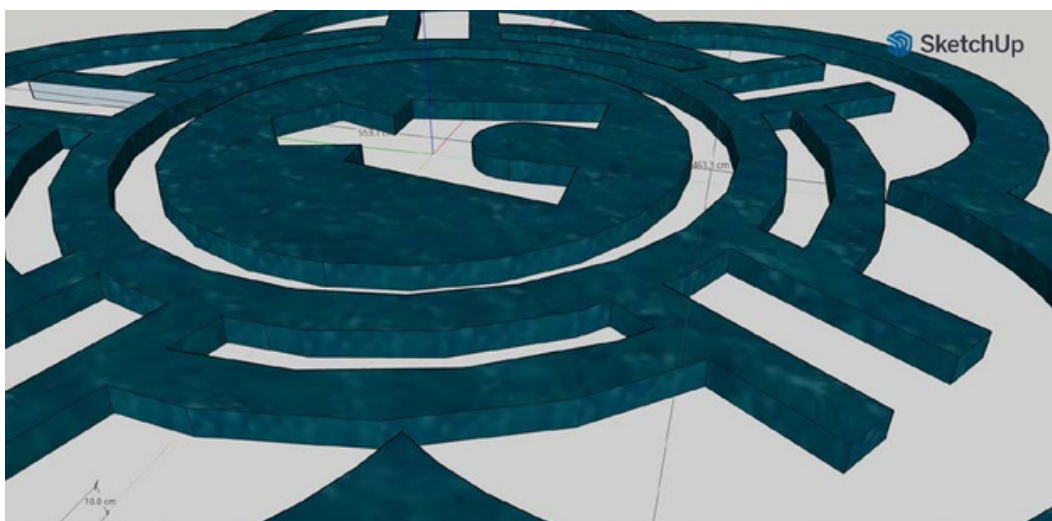
茶几



心得:

當初做茶几的時候，使用了多邊形的柱體來當桌腳，桌子外觀是使用大理石的顏色，整體感覺滿高尚的。

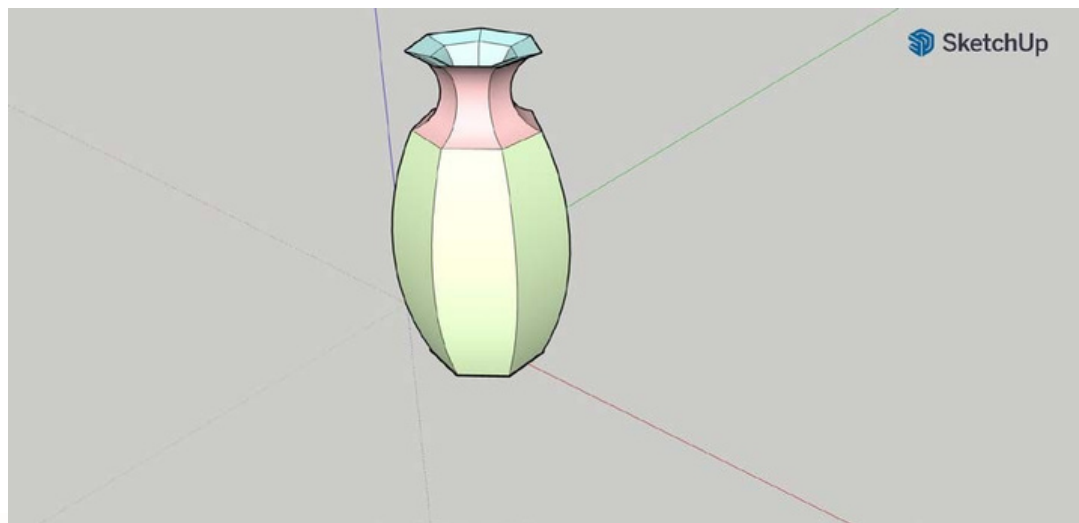
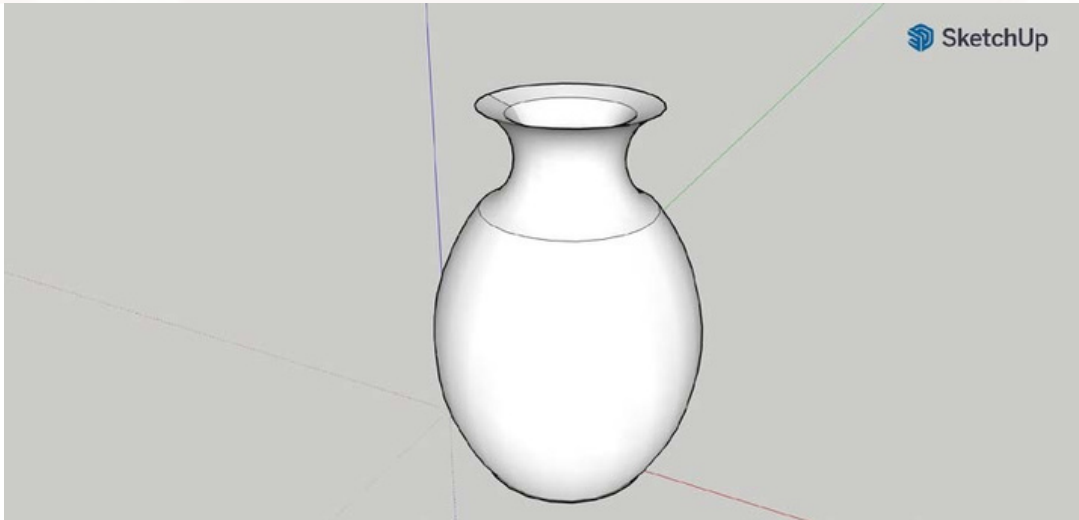
校徽



心得:

這個校徽是我所有的作品中，最為困難的，校徽的尺寸要量的剛好，在製作校徽的途中還怕線條畫錯，是讓我滿頭痛的作品。

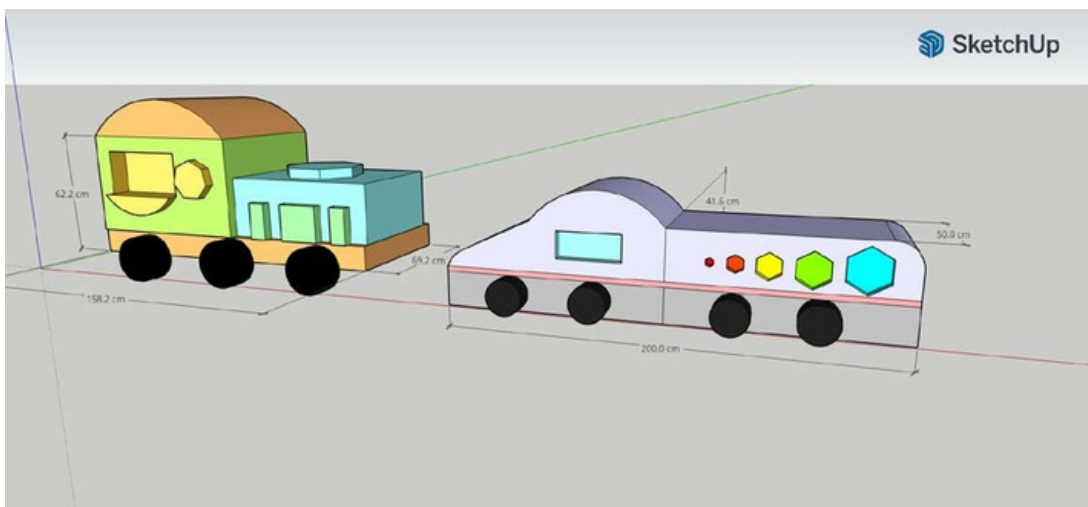
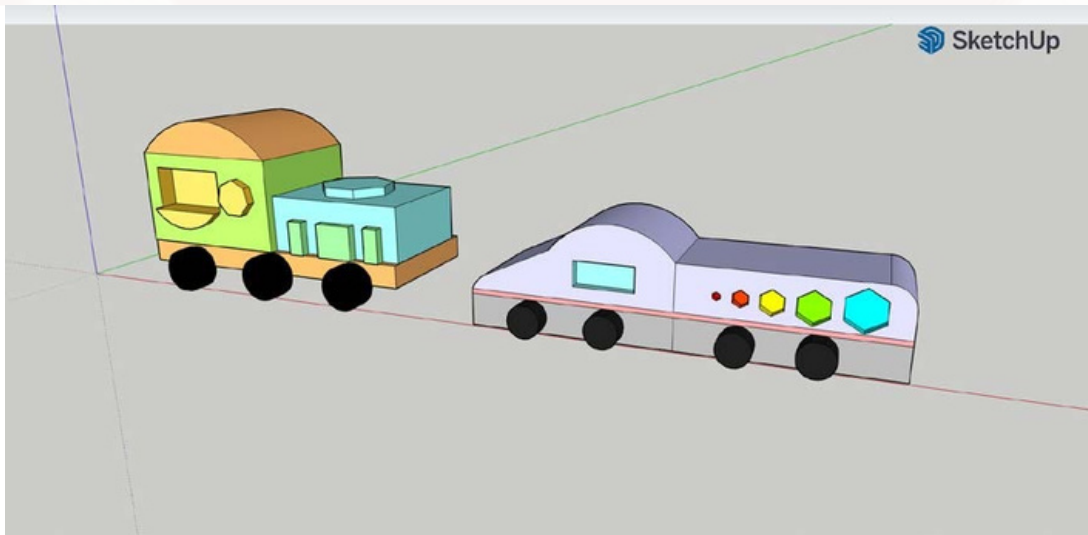
花瓶



心得:

花瓶的做法要有一定的技巧，雖然我把花瓶的外邊連接起來後，看似沒有缺點，但實際上花瓶的背面是有小缺口的，我試了很多次才做好。

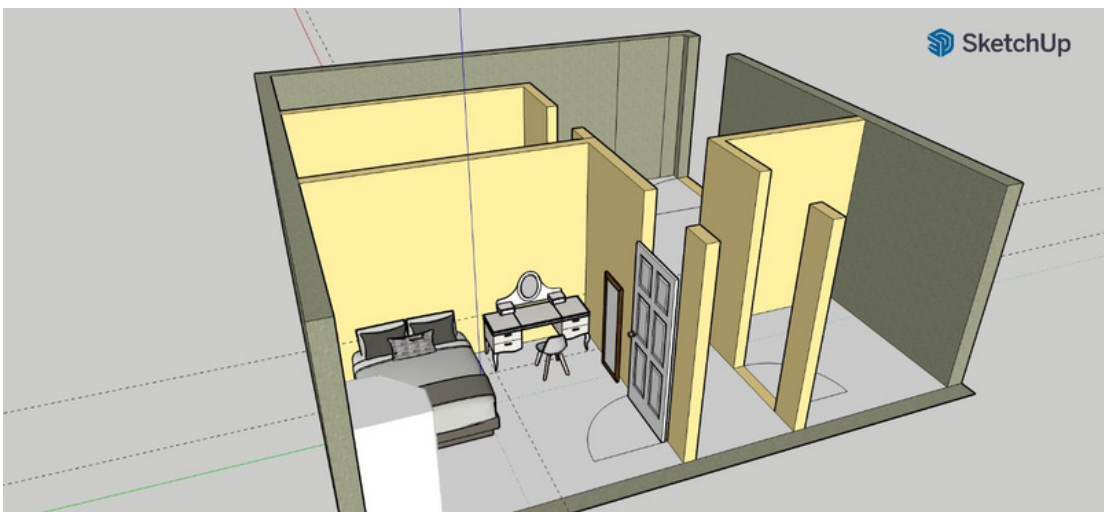
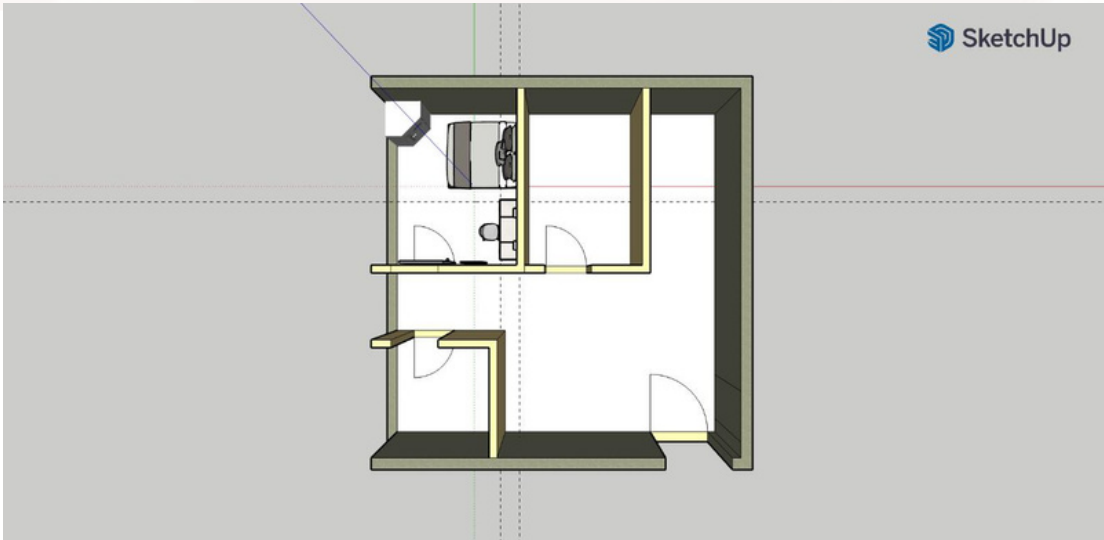
玩具車



心得:

當初做這個作品的時候，我是想做卡車和高鐵的，但右邊的玩具車不知不覺被我做的很不像高鐵，果然想像的和實體做出來的有差別。

房子平面圖

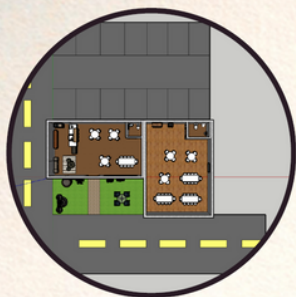


心得:

房子平面圖的設計是參考網路上的，裡面的家具是使用別人做好的成品，但家具擺放還是要靠自己的想法來呈現。

我想開一家咖啡廳

動機



咖啡廳的平面圖

我平常出門最喜歡去咖啡廳喝下午茶吃甜點，在咖啡廳裡我能感受到舒適的氛圍，我也能聽著音樂好好享受甜點，這會讓我一整天的心情很愉快，所以我才會想開一家咖啡廳。

設計理念



店名取 *more coffee* 的原因是提供更多品質好的咖啡及甜品，店名是選薄荷綠的顏色，讓單調的牆壁多添一份色彩。

設計理念



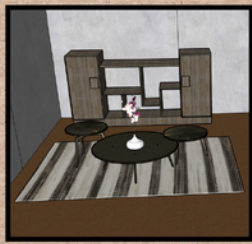
愛心花盆和玫瑰花
讓咖啡廳外面的景觀
顯眼又有特色



戶外餐桌
客人可以在戶外邊
喝咖啡邊欣賞風景

我想開一家咖啡廳

設計理念



店內裝飾選擇玻璃櫃和不規則的櫃子，能讓人第一眼感覺店內風格很特別。
最左圖有小圓桌，小圓桌下還有地毯，整體看起來很有藝術感。

遭遇問題

我一開始把門的模型放到牆壁中間的空格，但我完全不知道怎麼把門上面的牆相互連接，之後問了同學，並實際操作，才知道門上面的牆是如何連接起來。

心得及反思

光設計咖啡廳的格式及外觀，就讓我想了半天，我也需要想咖啡廳裡通常會放甚麼物品，連設計廁所也要很講究空間大小，從自己設計整個咖啡廳的過程中，我體會到設計師很不容易，要根據客人的想法設計整體樣式，風格及顏色的搭配要合理又好看，這要經過多次的嘗試，才能做出完美的作品。